

Fondo del San Bernardino

Stile libero

Domenica 12 febbraio 2012

Gara regionale

Trofeo La Regione Ticino

HELVETIA – FSSI circuito nordico



Gruppo Sportivo Molinera
SC San Bernardino

Fondo del San Bernardino – Stile libero

Circuito zona Fornas a 500m dal centro di San Bernardino

Organizzazione: Gruppo Sportivo Molinera, 6533 Lumino
SC San Bernardino, 6563 Mesocco

Capo corsa: Marzio Pronzini, 6533 Lumino, tel. + fax 091 829 24 57

Inizio gara – Partenza in massa: ore 11.00 **U10 – U12**
ore 11.15 **U14 – U16 + Cat. Donne**
ore 11.50 **altre categorie**

Categorie	Anno	Distanza	Giri	Tassa
Giovani				
• U10 ragazzi/e	2002 e più giovani	km 2.0	1	Fr. 10.-
• U12 ragazzi/e	2000-01	km 2.0	1	Fr. 10.-
• U14 ragazzi/e	98-99	km 4.6	2	Fr. 10.-
• U16 ragazzi/e	96-97	km 6.9	3	Fr. 10.-
Donne				
• U18 - U20	92-95	km 6.9	3	Fr. 15.-
• Seniori	dal 91	km 6.9	3	Fr. 15.-
Uomini				
• U18 - U20	92-95	km 13.8	6	Fr. 15.-
• Seniori U40	72-91	km 13.8	6	Fr. 15.-
• Seniori O40	dal 71	km 13.8	6	Fr. 15.-

Termine d'iscrizione: **9 febbraio 2012**

Iscrizioni: per iscritto all'indirizzo seguente:
GS Molinera, Marzio Pronzini, Via alla Croce, 6533 Lumino
fax 091 829 24 57 – email: marzio.pronzini@bluewin.ch

oppure sul posto entro le ore 10.30 (**solo categorie Seniori**)

Ritiro numeri: presso uffici San Bernardino Vacanze – dalle ore 8.30

Premiazione: 1 ora dopo l'arrivo dell'ultimo concorrente presso Ristorante Terazza

Ufficio gara: presso uffici San Bernardino Vacanze (solo il giorno della gara)

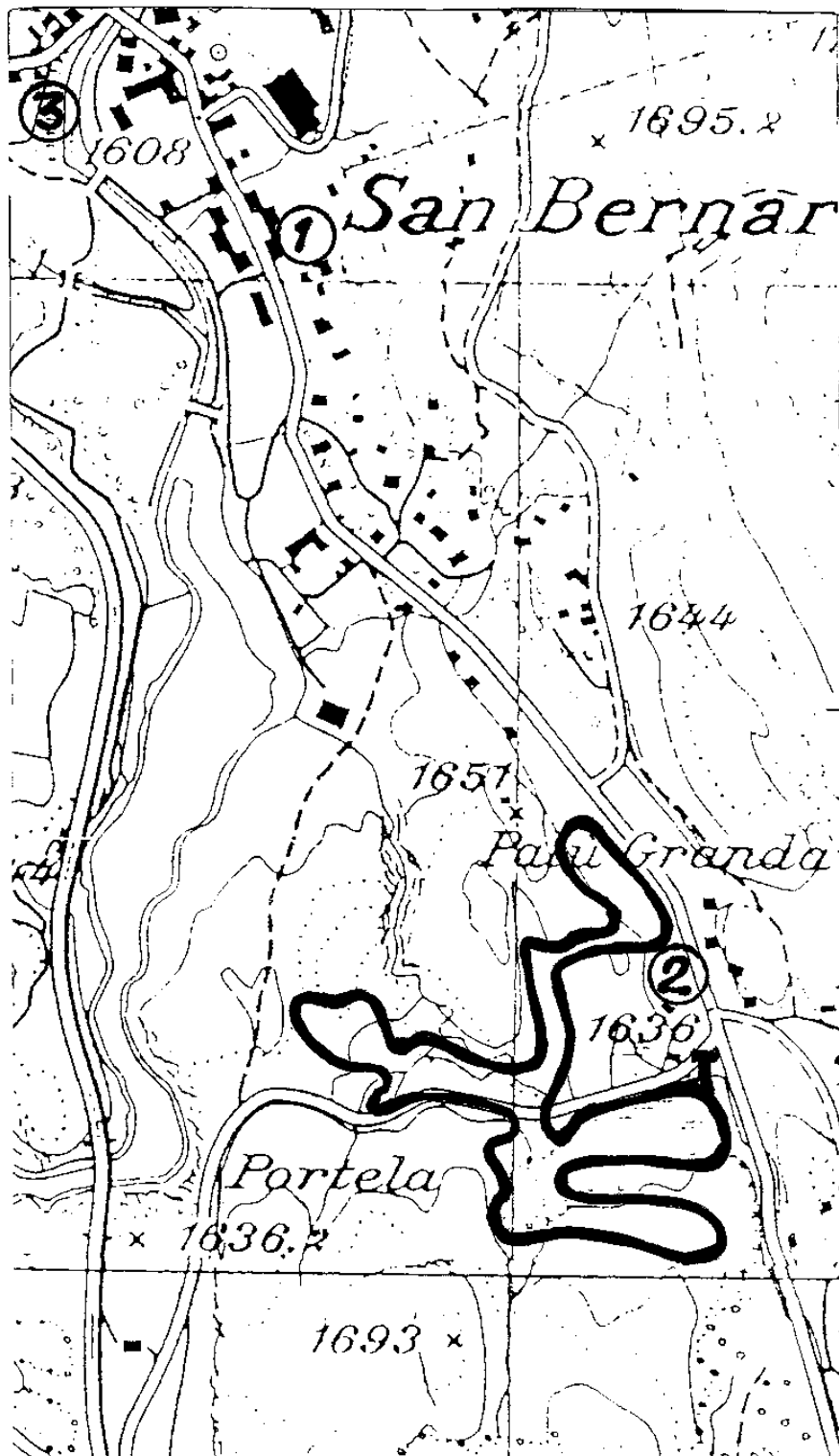
Reclami: come RC

Assicurazione: a carico dei partecipanti. L'organizzatore declina ogni responsabilità.

Docce e servizi: presso Centro Nordico Ostello

Informazioni per alloggio: San Bernardino Vacanze, tel. 091 832 12 14, fax 091 832 11 55

**Circuito zona Fornas
Domenica, 12 febbraio 2012**



- ① Ufficio Gara
Premiazione
- ② Partenza Gara
Posteggio
- ③ Ostello
Centro Nordico

**1 giro = Km 2.3
dislivello m 25**

Partenza in massa

Gruppo Sportivo
MOLLINERA
Lumino



Sci Club
San Bernardino